

HHS2200

CONTROL REMOTO DE MANO PROGRAMABLE PARA SIRENA/LUCES

SIRENS
SPEAKERS
SWITCHES

El programa basado en Windows® permite configuración personalizada total de cada uno de los 12 botones para controlar las funciones deseadas de luz y sirena desde este control de mano compacto que viene con micrófono incorporado.

Control resistente a la humedad que viene con doce botones recubiertos de goma, y fondo iluminado incluyendo un control de iluminación que es un botón de oprimir progresivo de tres posiciones, las cuales se asemejan a las operaciones típicas de un conmutador deslizable. La unidad es un microprocesador controlado y especificado para uno o dos parlantes de 100 vatios.

El control compacto es ideal para múltiples aplicaciones incluyendo vehículos encubiertos y vehículos con limitado espacio interior.

NASCAR®

OFICIALMENTE AUTORIZADO

CARACTERISTICAS

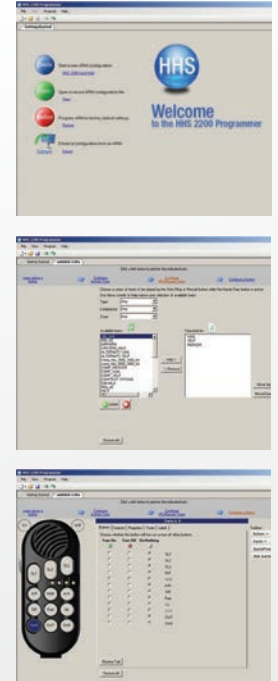
- Control de mano para Sirenas/ Luces con micrófono incorporado.
- Control de sirena manos libres con conmutador en el anillo de la bocina del vehículo o con conmutador de accionar con el pie.
- Viene con 12 botones iluminados, programables para salidas seleccionadas.
- Iluminación de fondo verde, el conmutador cambia a color rojo cuando se activa.
- Etiquetas de conmutador a ser seleccionadas por el usuario.
- Los botones progresivos de tres posiciones remplazan el conmutador de deslizamiento por el control iluminación.
- Cumple los requerimientos Clase A de SAE, AMECA, KKK1822 y Título XIII de California

- Funciona en uno o dos parlantes de 100 vatios
- Sirena Manual, con tonos de sonido Wail, Yelp, Piercer, y tonos estándar prefijados de Pito Electrónico, con un total de 37 tonos para escoger, incluyendo los tonos de sirena mecánica.
- Todas las funciones son programadas vía pantalla simple "selección y clic, o arrastre". Se requiere Windows® XP o un sistema operativo posterior. La entrada de USB desde un PC o desde un computador portátil hace fácil la programación.
- Micrófono unidireccional que prevalece sobre todas las funciones de sirena.
- Micrófono ajustable (prefijado) y volumen de repetición de radio.
- Nueve salidas de 10 amperios.

- Fusibles externos tipo pala.
- Cable para micrófono en espiral de 6'.
- Cable de interconexión de 20'.
- Compatible con el control de HHS2100
- Modulo de Amperios/Relé: 2-1/2" (65mm) de alto x 8" (203mm) de ancho x 7" (184mm) de fondo.
- Cabeza de control: 5-5/16" (135mm) de alto x 2-1/4" (57mm) de ancho x 1-1/8" (28mm)" de fondo.

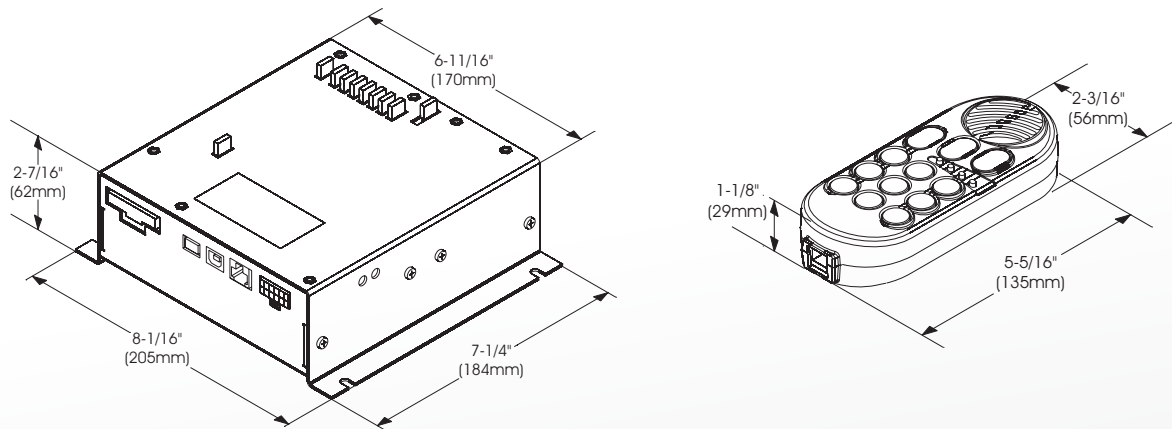
MODELO

HHS2200 Control remoto de mano para luz y sirena.



WHELEN®

Especificaciones de la Sirena HHS2200



Tonos de Sirena HHS2200

Tonos Estándar

Pito Electrónico
Mech Man Coast
Parada Manual
Costa Manual
Pito Electrónico Alto/Bajo
Mech Man Stop
Alto/Bajo
Yelp*
Wail*
Radio
Wail Mecánico
Yelp*Alterno
Yelp 249*
Wail*Alterno
Piercer
PA

* 13 Tonos del Título de California

Tonos Especiales

Comp Yelp
Woop
Comp Wail
Alarma
Señalización
Wail/Yelp/Piercer
Piercer Pulsado
Pito Electrónico Pulsado
Comp Piercer
Warble
800 HZ
Wail/Yelp

Tonos Europeos

Wail 850-1700 5.25s
SPO Alto/Bajo
Martin Alto/Bajo
GEN Alto/Bajo
Lista Comp Alto/Bajo
2800/2000 Tres Tonos
DIN Alto/Bajo
392 AVF
Wail 378p3
Yelp 225
Alto/Bajo 510-1150
Alto/Bajo 466p
FRA AF
Alto/Bajo 500-660
Alto/Bajo 610-760
Lista Comp Alto/Bajo
1800/1400 POL Alto/Bajo
Tres Tonos Compuestos
Wail 850-1700 4s
UMH Alto/Bajo



WHELEN[®]
ENGINEERING COMPANY, INC.

51 Winthrop Road
Chester, Connecticut 06412-0684
(860) 526-9504 • Fax: (860) 526-4078
www.whelen.com